

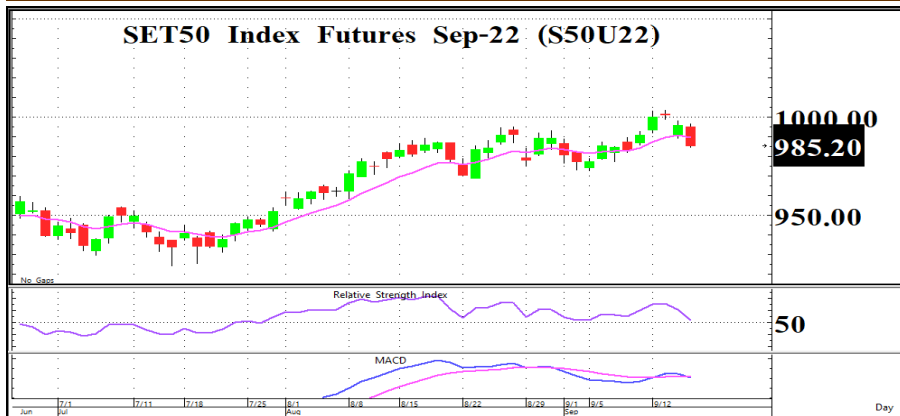
S50U22  
GOU22

Close: 15-09-22  
Close: 15-09-22

-10.50/ -1.05%  
-16.60/ -0.97%

cts 242,748  
cts 18,718

## เปิด SHORT ช่วงแดง



**มุมมองต่อ SET50 Futures:** มุมมองเป็นลบ ตามคาดการณ์ FED เร่งขึ้นดอกเบี้ยเพื่อสกัดเงินเฟ้อระดับสูงซึ่งจะกดดันให้เศรษฐกิจชะลอตัวซึ่งสอดคล้องกับรายงานของธนาคารโลกและ IMF ที่เตือนว่าเศรษฐกิจโลกมีความเสี่ยงที่จะถดถอย ประกอบกับราคาน้ำมันที่ปรับตัวลง และวันนี้ FTSE Rebalance ลดน้ำหนักหุ้นไทยคาดเงินไหลออกราว 3 พันลบ.จะกดดันต่อทิศทางการลงทุน

**กลยุทธ์ :** เปิด SHORT ช่วงแดง / Cut loss 995 จุด

### คำแนะนำวันนี้

#### S50U22 : เปิด SHORT ช่วงแดง

- 📊 แนวรับ 980 / 975
- 📊 แนวต้าน 990 / 993
- 📊 Cut loss 995

#### GOU22 : เปิด SHORT ช่วงแดง

- 📊 แนวรับ 1,650 / 1,630
- 📊 แนวต้าน 1,690
- 📊 Cut loss 1,700

### BLOCK TRADE

#### BH : เปิด LONG

- 📊 แนวรับ 225
- 📊 แนวต้าน 233 / 240
- 📊 Cut loss 222

#### BLA : เปิด LONG

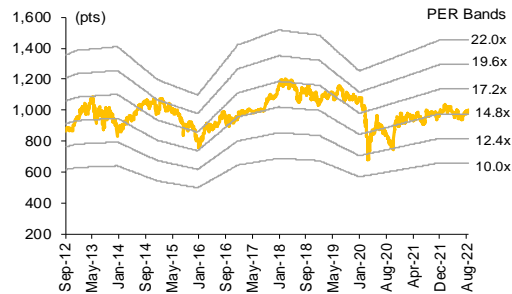
- 📊 แนวรับ 34.50
- 📊 แนวต้าน 36.50 / 38.00
- 📊 Cut loss 33.50

### สรุปตลาด TFEX

Most Active Contract	Settlement Price	Change	%Change	Volume	OI	Day to Settlement
S50U22	985.20	(10.50)	(1.05)	242,748	430,870	20
GF10V22	29,600.00	(100.00)	(0.34)	2,049	9,339	49
GDU22	1,698.06	(14.93)	(0.87)	1	19	20
GOU22	1,692.20	(16.60)	(0.97)	18,718	29,175	20
USDU22	36.76	0.16	0.44	26,859	124,553	20
BB3U22	98.97	(0.01)	(0.01)	-	-	12
TGB5U22	112.88	(0.29)	(0.26)	-	-	12
RSS3DU22	55.50	0.40	0.73	-	-	20
BLANDZ22	1.02	-	-	-	184,988	20

ที่มา: SETSMART, Bloomberg, Krungsri Securities

### SET50 Index and PER Bands



### ปริมาณซื้อขาย S50 Futures ตามกลุ่มนักลงทุน

(Contracts	15-Sep	wtd	mtd	qtd
<b>Foreign</b>				
Buy	89,982	350,776	982,820	4,413,142
Sell	120,768	381,848	1,012,127	4,262,611
Net	(30,786)	(31,072)	(29,307)	150,531
<b>Institution</b>				
Buy	64,752	194,929	505,138	2,134,728
Sell	60,219	193,174	516,707	2,149,180
Net	4,533	1,755	(11,569)	(14,452)
<b>Individual</b>				
Buy	160,196	464,424	1,244,256	5,529,972
Sell	133,943	435,107	1,203,380	5,666,051
Net	26,253	29,317	40,876	(136,079)

### มูลค่าซื้อขาย Single Stock Futures 10 อันดับ

Settle. Price	Chg	Chg	Volume	
(Bt)	(pts)	(%)	(Contract)	
SCBU22	106.39	(2.48)	(2.28)	1,712
SCCU22	342.20	(4.88)	(1.41)	425
EAZ22	89.55	(0.70)	(0.78)	1,493
GUNKULZ22	5.35	(0.27)	(4.80)	23,171
ADVANCZ22	193.90	(1.80)	(0.92)	611
PTTEPZ22	167.00	2.45	1.49	660
SCBZ22	105.50	(2.75)	(2.54)	865
MINTZ22	28.12	(1.63)	(5.48)	3,060
BANPUZ22	13.95	0.07	0.50	6,118
DELTAZ22	564.83	(30.17)	(5.07)	147

### มูลค่าซื้อขาย Block Trade 10 อันดับ

Avg. Price	OI	Volume	Value	
(Bt)	(Contract)	(Contract)	(Btm)	
SCBU22	107.64	2,108	1,660	179
SCCU22	344.71	2,054	410	141
EAZ22	89.33	23,912	1,440	129
GUNKULZ22	5.36	86,490	23,000	123
PTTEPZ22	167.81	1,718	620	104
ADVANCZ22	194.69	3,513	510	99
SCBZ22	108.23	4,965	822	89
BANPUZ22	14.18	37,944	6,000	85
MINTZ22	27.93	5,054	3,000	84
BANPUU22	14.47	21,549	5,700	82

### ชัยศ จิวางกูร

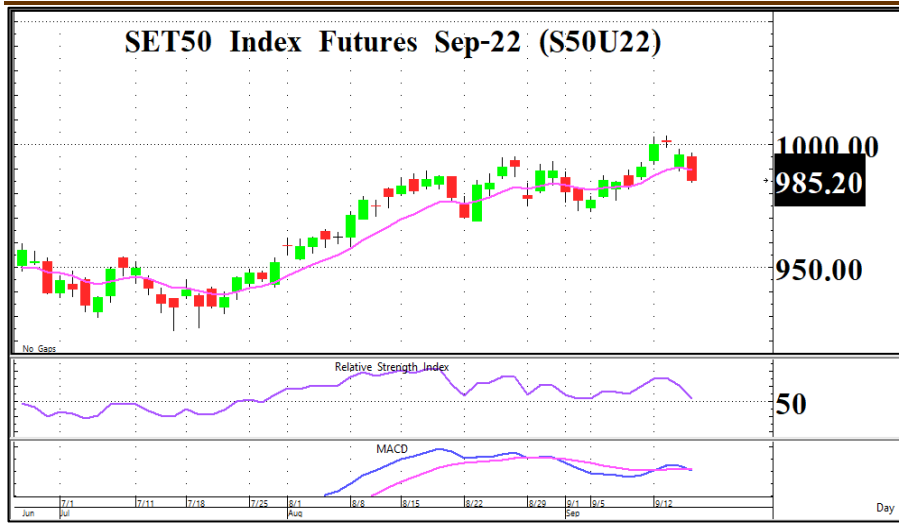
นักวิเคราะห์การลงทุนปัจจัยทางเทคนิค  
+662 659 7000 ext 5006

### อดิศักดิ์ พรหมบุญ

นักวิเคราะห์การลงทุนปัจจัยพื้นฐานด้านตลาดทุน  
+662 659 7000 ext 5013

### อาทิตย์ จันทร์สว่าง

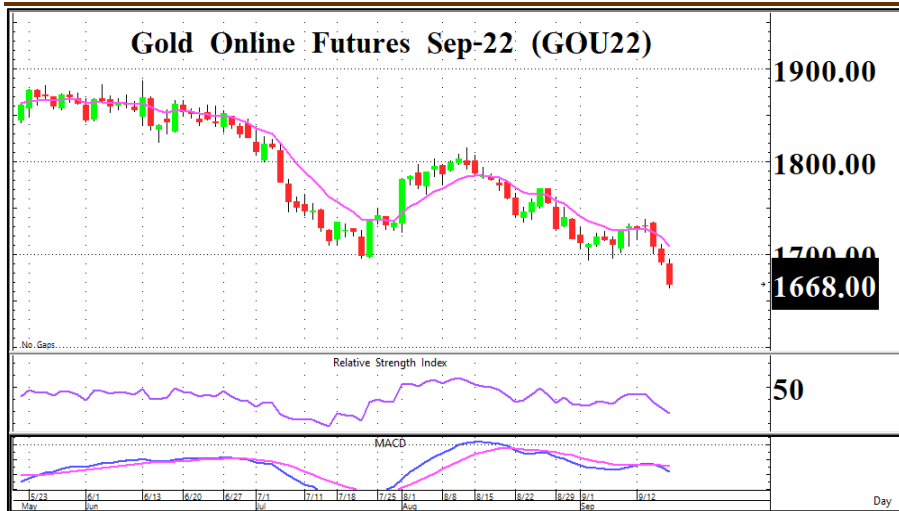
นักวิเคราะห์การลงทุนปัจจัยพื้นฐานด้านหลักทรัพย์  
+662 659 7000 ext 5005



<b>S50U22</b>	
<b>Close</b>	<b>985.20</b>
<b>-10.10</b>	<b>OI. 430,870</b>
<b>เปิด SHORT ช่วงแดง</b>	
<b>แนวรับ</b>	980 / 975
<b>แนวต้าน</b>	990 / 993
<b>Cut loss</b>	995

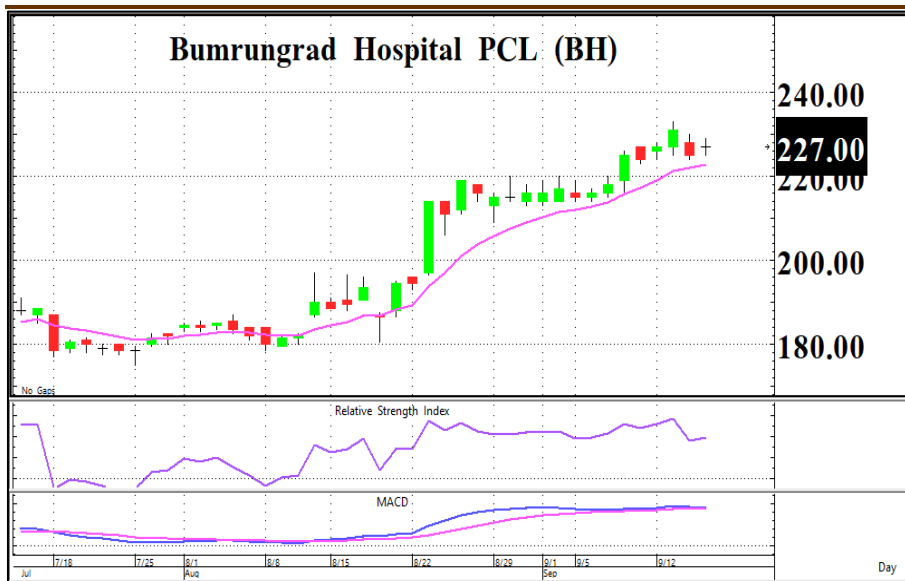
กราฟ S50U22 แม้จะเป็นขาขึ้นแต่ล่าสุดปรับตัวลงหลุดเส้น EMA 10 วัน พร้อมกับ MACD + RSI ให้สัญญาณลบกดดันดัชนี  
คำแนะนำ : เปิด SHORT ช่วงแดง / Cut loss 995 จุด

## Gold Futures



<b>GOU22</b>	
<b>Close</b>	<b>1,668.00</b>
<b>-24.20</b>	<b>OI. 44,413</b>
<b>เปิด SHORT ช่วงแดง</b>	
<b>แนวรับ</b>	1,650 / 1,630
<b>แนวต้าน</b>	1,690
<b>Cut loss</b>	1,700

กราฟ GOU22 เป็นขาลงปิดใต้เส้น EMA 10 วันต่อเนื่อง พร้อม MACD + RSI ทั้งตัวลงเป็นสัญญาณลบกดดันต่อแนวโน้มราคาทองคำ  
คำแนะนำ : เปิด SHORT ช่วงแดง / Cut loss 1,700



**LONG**

**BH**

**Close** 227

**Open Interest** 3,861

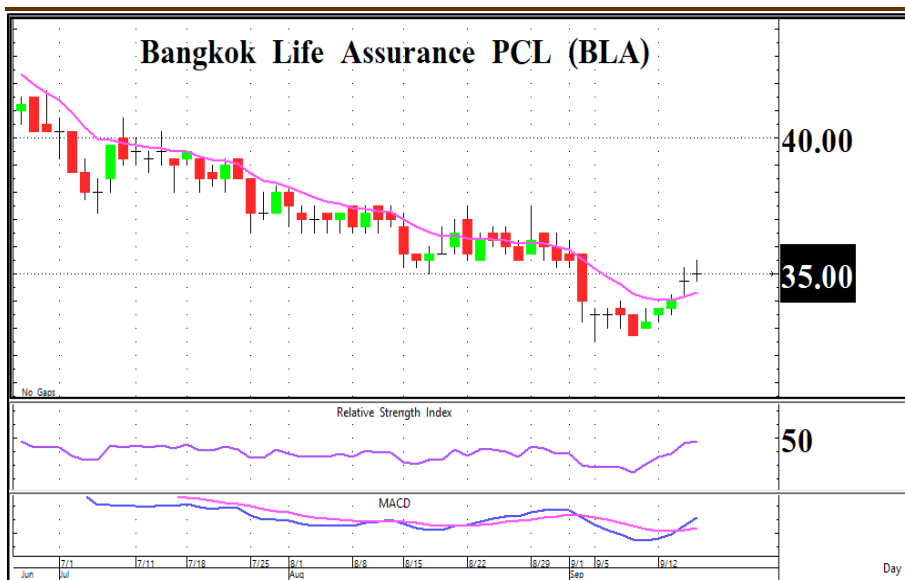
**เปิด LONG**

**แนวรับ** 225

**แนวต้าน** 233 / 240

**Cut loss** 222

กราฟเป็นแนวโน้มขาขึ้นและราคายกตัวเหนือเส้น EMA 10 วันต่อเนื่อง พร้อมกับเครื่องมือ MACD + RSI ชี้ขึ้นสนับสนุนแนวโน้มเชิงบวก



**LONG**

**BLA**

**Close** 35.00

**Open Interest** 9,293

**เปิด LONG**

**แนวรับ** 34.50

**แนวต้าน** 36.50 / 38.00

**Cut loss** 33.50

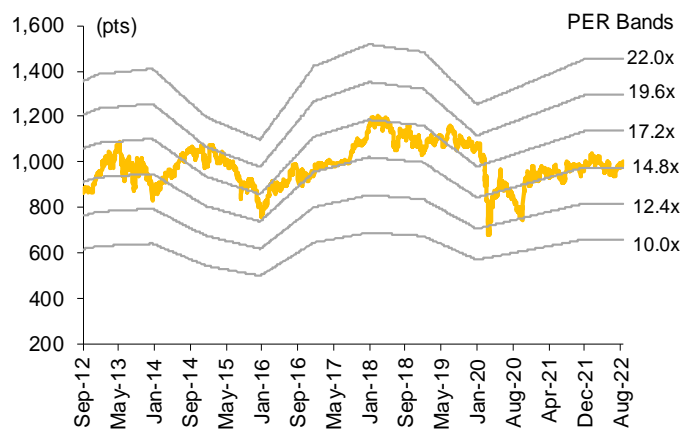
กราฟโค้งตัวขึ้น U shape และปิดเหนือเส้น EMA 10 วันได้ พร้อมกับเครื่องมือ MACD + RSI ชี้ขึ้นให้สัญญาณบวก

## SET50 Index Futures

### Contract Information

Contract Info	Unit	SET50	S50U22	S50V22	S50X22	S50Z22	S50H23	S50M23
Settlement Price	(pts)		985.20	984.20	983.20	984.00	978.80	973.20
Change	(%)	(0.74)	(1.05)	(1.40)	(1.29)	(0.97)	(0.91)	(0.96)
Last Price	(pts)	989.04	985.60	988.20	987.80	984.20	978.90	973.00
Basis	(pts)		(3.84)	(4.84)	(5.84)	(5.04)	(10.24)	(15.84)
Open Interest	(cts)		430,870	185	32	90,722	24,874	9,213
Day to Settlement	(days)		20	49	(10)	111	202	293
Last Trading Day			29-Sep-22	28-Oct-22	30-Aug-22	29-Dec-22	30-Mar-23	29-Jun-23
Theoretical Future Price	(pts)		990.08	990.58	#N/A N/A	991.33	983.01	980.83
Multiplier	(Bt/pt)		200	200	200	200	200	200

### SET50 Index and PER Bands



### SET50 EPS and PER Sensitivity Table

Forward	12M Blended Forward EPS				
	61	63	65	67	69
12.7	775	801	826	852	877
13.2	806	832	859	885	912
13.7	837	864	891	919	946
14.2	867	896	924	952	981
14.7	898	927	956	986	1,015
15.2	928	959	989	1,019	1,050
15.7	959	990	1,022	1,053	1,084
16.2	989	1,022	1,054	1,087	1,119
16.7	1,020	1,053	1,087	1,120	1,153
17.2	1,051	1,085	1,119	1,154	1,188
17.7	1,081	1,116	1,152	1,187	1,223

### SET50 Index Futures Trading by Investor Type

(Contracts)	15-Sep	wtd	mtd	qtd
<b>Foreign</b>				
Buy	89,982	350,776	982,820	4,413,142
Sell	120,768	381,848	1,012,127	4,262,611
Net	(30,786)	(31,072)	(29,307)	150,531
<b>Institutions</b>				
Buy	64,752	194,929	505,138	2,134,728
Sell	60,219	193,174	516,707	2,149,180
Net	4,533	1,755	(11,569)	(14,452)
<b>Individual</b>				
Buy	160,196	464,424	1,244,256	5,529,972
Sell	133,943	435,107	1,203,380	5,666,051
Net	26,253	29,317	40,876	(136,079)

ที่มา: SETSMART, Bloomberg, Krungsri Securities

### SET50 Index Futures Trading by Investor Type\*

(Btm)	15-Sep	wtd	mtd	qtd
<b>Foreign</b>				
Buy	17,730	69,842	194,107	854,101
Sell	23,796	75,937	199,798	824,815
Net	(6,066)	(6,095)	(5,691)	29,286
<b>Institutions</b>				
Buy	12,759	38,763	99,746	412,963
Sell	11,866	38,427	102,028	415,767
Net	893	336	(2,282)	(2,804)
<b>Individual</b>				
Buy	31,565	92,305	245,571	1,068,132
Sell	26,392	86,545	237,598	1,094,615
Net	5,173	5,760	7,973	(26,482)

\* Krungsri Securities Estimates

# SET50 Index Options

SET50 Index Spot: **989.04**

## Sep-22

	Unit	CALL: Strike price					PUT: Strike price				
		950	975	1000	1025	1050	950	975	1000	1025	1050
Settlement Price	(pts)	37.00	15.50	2.70	0.40	0.10	1.50	5.00	17.00	38.00	63.00
Change	(%)	(21.94)	(35.15)	(56.45)	(55.56)	-	66.67	61.29	66.67	28.81	14.13
Last Price	(pts)	37.50	15.50	2.80	0.40	0.20	1.40	5.00	17.20	37.40	62.50
Time Value	(pts)	(2.04)	1.46	2.70	0.40	0.10	1.50	5.00	6.04	2.04	2.04
Open Interest	(cts)	3,470	5,653	6,354	8,690	6,952	11,530	10,796	3,918	408	293
Day to Settlement	(days)	20	20	20	20	20	20	20	20	20	20
Last Trading Day		29-Sep-22	29-Sep-22	29-Sep-22	29-Sep-22	29-Sep-22	29-Sep-22	29-Sep-22	29-Sep-22	29-Sep-22	29-Sep-22
Theoretical Price	(pts)	40.93	18.22	4.27	0.40	0.01	0.13	2.41	13.45	34.57	59.17
Multiplier	(Bt/pts)	200	200	200	200	200	200	200	200	200	200

## Oct-22

	Unit	CALL: Strike price					PUT: Strike price				
		950	975	1000	1025	1050	950	975	1000	1025	1050
Settlement Price	(pts)	39.70	20.60	8.30	2.50	0.50	2.10	8.10	20.70	39.80	62.80
Change	(%)	(14.25)	(20.16)	(27.19)	(34.21)	(44.44)	50.00	37.29	26.22	17.75	12.34
Last Price	(pts)	-	-	-	-	-	-	-	-	-	-
Time Value	(pts)	0.66	6.56	8.30	2.50	0.50	2.10	8.10	9.74	3.84	1.84
Open Interest	(cts)	-	-	-	-	-	-	-	-	-	-
Day to Settlement	(days)	49	49	49	49	49	49	49	49	49	49
Last Trading Day		28-Oct-22	28-Oct-22	28-Oct-22	28-Oct-22	28-Oct-22	28-Oct-22	28-Oct-22	28-Oct-22	28-Oct-22	28-Oct-22
Theoretical Price	(pts)	41.70	23.12	10.50	3.79	1.07	3.02	9.41	21.77	40.03	62.27
Multiplier	(Bt/pts)	200	200	200	200	200	200	200	200	200	200

## Nov-22

	Unit	CALL: Strike price					PUT: Strike price				
		950	975	1000	1025	1050	950	975	1000	1025	1050
Settlement Price	(pts)	41.40	24.00	12.00	5.10	1.80	5.00	12.50	25.40	43.40	65.10
Change	(%)	(12.84)	(16.67)	(20.53)	(25.00)	(28.00)	35.14	26.26	19.81	14.81	11.28
Last Price	(pts)	-	-	-	-	-	-	-	-	-	-
Time Value	(pts)	2.36	9.96	12.00	5.10	1.80	5.00	12.50	14.44	7.44	4.14
Open Interest	(cts)	-	-	-	-	-	-	-	-	-	-
Day to Settlement	(days)	81	81	81	81	81	81	81	81	81	81
Last Trading Day		29-Nov-22	29-Nov-22	29-Nov-22	29-Nov-22	29-Nov-22	29-Nov-22	29-Nov-22	29-Nov-22	29-Nov-22	29-Nov-22
Theoretical Price	(pts)	46.20	29.30	16.82	8.66	3.98	7.27	15.32	27.79	44.58	64.85
Multiplier	(Bt/pts)	200	200	200	200	200	200	200	200	200	200

## Dec-22

	Unit	CALL: Strike price					PUT: Strike price				
		950	975	1000	1025	1050	950	975	1000	1025	1050
Settlement Price	(pts)	46.50	28.90	15.50	6.80	2.40	12.00	19.70	32.20	46.50	64.90
Change	(%)	(11.43)	(17.66)	(21.32)	(25.27)	(20.00)	17.65	23.12	23.37	14.81	3.18
Last Price	(pts)	50.20	28.90	15.50	6.70	2.40	12.00	19.50	32.40	46.50	64.80
Time Value	(pts)	7.46	14.86	15.50	6.80	2.40	12.00	19.70	21.24	10.54	3.94
Open Interest	(cts)	274	1,031	1,834	3,703	3,698	1,361	1,578	662	58	15
Day to Settlement	(days)	111	111	111	111	111	111	111	111	111	111
Last Trading Day		29-Dec-22	29-Dec-22	29-Dec-22	29-Dec-22	29-Dec-22	29-Dec-22	29-Dec-22	29-Dec-22	29-Dec-22	29-Dec-22
Theoretical Price	(pts)	47.41	31.55	19.53	11.19	5.93	10.83	19.90	32.80	49.39	69.05
Multiplier	(Bt/pts)	200	200	200	200	200	200	200	200	200	200

ที่มา: SETSMART, Bloomberg, Krungsri Securities

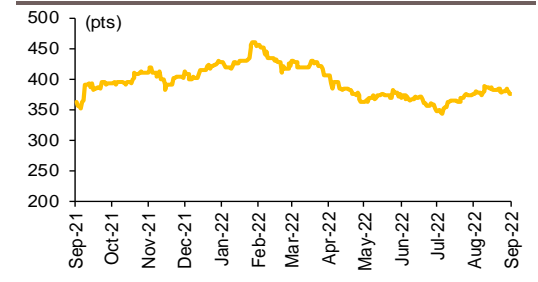


# Sector Index Futures

## BANK

Contract Info	Unit	SETBANK	BANKU22	BANKZ22	BANKH23	BANKM23
Settlement Price	(pts)		375.00	373.90	372.70	371.60
%Change	(%)	(1.35)	(1.34)	(1.35)	(1.35)	(1.35)
Last Price	(pts)	375.21	-	-	-	-
Basis	(pts)		(0.21)	(1.31)	(2.51)	(3.61)
Open Interest	(cts)		-	-	-	-
Day to Settlement	(days)		20	111	202	293
Last Trading Day			29-Sep-22	29-Dec-22	30-Mar-23	29-Jun-23
Multiplier	(Bt/pt)		1,000	1,000	1,000	1,000

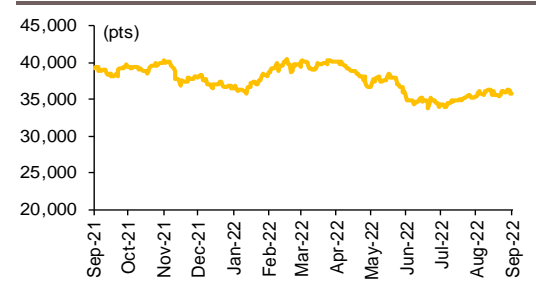
## SETBANK Index



## Commerce

Contract Info	Unit	SETCOMM	COMMU22	COMMZ22	COMMH23	COMM23
Settlement Price	(pts)		35,819.00	35,798.00	35,777.00	35,756.00
%Change	(%)	(0.63)	(0.63)	(0.63)	(0.63)	(0.64)
Last Price	(pts)	35,822.66	-	-	-	-
Basis	(pts)		(3.66)	(24.66)	(45.66)	(66.66)
Open Interest	(cts)		-	-	-	-
Day to Settlement	(days)		20	111	202	293
Last Trading Day			29-Sep-22	29-Dec-22	30-Mar-23	29-Jun-23
Multiplier	(Bt/pt)		10	10	10	10

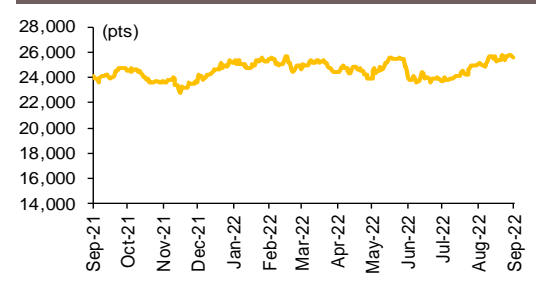
## SETCOMM Index



## Energy

Contract Info	Unit	SETENERG	ENERGU22	ENERGZ22	ENERGH23	ENERGM23
Settlement Price	(pts)		25,591.00	25,467.00	25,345.00	25,223.00
%Change	(%)	(0.41)	(0.40)	(0.41)	(0.42)	(0.42)
Last Price	(pts)	25,609.59	-	-	-	-
Basis	(pts)		(18.59)	(142.59)	(264.59)	(386.59)
Open Interest	(cts)		-	-	-	-
Day to Settlement	(days)		20	111	202	293
Last Trading Day			29-Sep-22	29-Dec-22	30-Mar-23	29-Jun-23
Multiplier	(Bt/pt)		10	10	10	10

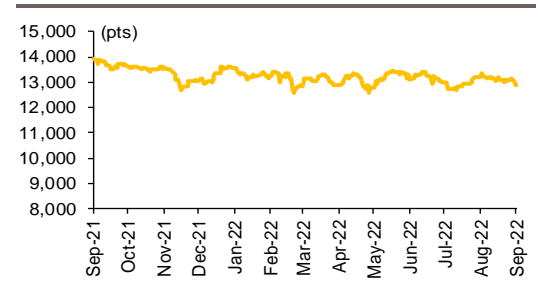
## SETENERG Index



## Food

Contract Info	Unit	SETFOOD	FOODU22	FOODZ22	FOODH23	FOODM23
Settlement Price	(pts)		12,868.00	12,830.00	12,793.00	12,755.00
%Change	(%)	(1.44)	(1.43)	(1.44)	(1.43)	(1.44)
Last Price	(pts)	12,873.65	-	-	-	-
Basis	(pts)		(5.65)	(43.65)	(80.65)	(118.65)
Open Interest	(cts)		-	-	-	-
Day to Settlement	(days)		20	111	202	293
Last Trading Day			29-Sep-22	29-Dec-22	30-Mar-23	29-Jun-23
Multiplier	(Bt/pt)		10	10	10	10

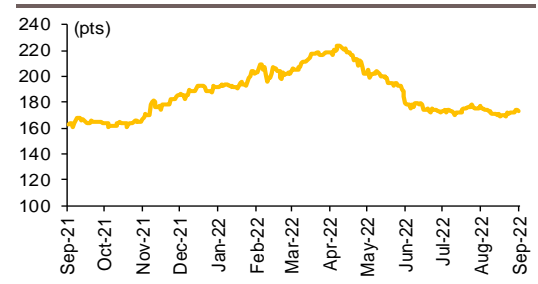
## SETFOOD Index



## ICT

Contract Info	Unit	SETICT	ICTU22	ICTZ22	ICTH23	ICTM23
Settlement Price	(pts)		173.00	171.80	170.70	169.50
%Change	(%)	(0.67)	(0.69)	(0.69)	(0.64)	(0.64)
Last Price	(pts)	173.20	-	-	-	-
Basis	(pts)		(0.20)	(1.40)	(2.50)	(3.70)
Open Interest	(cts)		-	-	-	-
Day to Settlement	(days)		20	111	202	293
Last Trading Day			29-Sep-22	29-Dec-22	30-Mar-23	29-Jun-23
Multiplier	(Bt/pt)		1,000	1,000	1,000	1,000

## SETICT Index



ที่มา: SETSMART, Bloomberg, Krungsri Securities



## Single Stock Futures

### Underlying Single Stock Top Gainer

	Price (Bt)	Chg (Bt)	Chg (%)	Value (Btm)
CENTEL	48.00	1.50	3.23	315
VGI	4.62	0.14	3.12	243
ORI	11.10	0.30	2.78	128
PTTEP	167.00	2.50	1.52	2,544
COM7	33.75	0.50	1.50	332
THANI	4.66	0.06	1.30	55
BH	227.00	2.00	0.89	906
SIRI	1.20	0.01	0.84	78
BLA	35.00	0.25	0.72	3
RS	15.50	0.10	0.65	290
SPCG	15.60	0.10	0.65	14
LH	8.90	0.05	0.56	389
KCE	52.00	0.00	0.00	850
PSL	15.60	0.00	0.00	289
TTW	10.20	0.00	0.00	13
EPG	10.40	0.00	0.00	43
TVO	30.00	0.00	0.00	16
JAS	2.60	0.00	0.00	125
AAV	2.82	0.00	0.00	27
TOP	56.00	0.00	0.00	772
TTA	8.65	0.00	0.00	NA
THAI	0.00	0.00	0.00	#VALUE!
BEAUTY	1.37	0.00	0.00	27
QH	2.18	0.00	0.00	194
BLAND	1.02	0.00	0.00	7
TISCO	93.50	0.00	0.00	272
KTC	60.50	0.00	0.00	347
BEM	9.10	0.00	0.00	355
TKN	7.60	0.00	0.00	26
PLANB	7.35	0.00	0.00	174

### Underlying Single Stock Top Loser

	Price (Bt)	Chg (Bt)	Chg (%)	Value (Btm)
DELTA	584.00	(38.00)	(6.11)	3,878
GUNKUL	5.30	(0.30)	(5.36)	820
MINT	28.25	(1.50)	(5.04)	2,819
BGRIM	36.50	(1.25)	(3.31)	530
SCB	106.50	(3.50)	(3.18)	2,539
BA	10.70	(0.30)	(2.73)	22
SPRC	11.80	(0.30)	(2.48)	180
THCOM	12.20	(0.30)	(2.40)	201
GPSC	67.50	(1.50)	(2.17)	530
ICHI	9.55	(0.20)	(2.05)	88
INTUCH	72.25	(1.50)	(2.03)	250
GFPT	15.30	(0.30)	(1.92)	139
CKP	5.15	(0.10)	(1.90)	57
BCPG	10.50	(0.20)	(1.87)	36
HANA	40.50	(0.75)	(1.82)	302
SGP	11.00	(0.20)	(1.79)	32
TASCO	17.50	(0.30)	(1.69)	66
SAMART	5.85	(0.10)	(1.68)	7
S	1.85	(0.03)	(1.60)	10
TRUE	4.92	(0.08)	(1.60)	629
TTB	1.26	(0.02)	(1.56)	129
MEGA	50.25	(0.75)	(1.47)	215
SCC	341.00	(5.00)	(1.45)	2,234
ESSO	13.60	(0.20)	(1.45)	207
KKP	69.75	(1.00)	(1.41)	213
SUPER	0.75	(0.01)	(1.32)	12
IRPC	3.28	(0.04)	(1.20)	187
KTB	16.60	(0.20)	(1.19)	477
IVL	41.50	(0.50)	(1.19)	882
TU	16.80	(0.20)	(1.18)	544

### Most Active Block Trade by Value

	Avg. price (Bt)	OI (Contracts)	Volume (Contracts)	Value (Btm)
SCBU22	107.64	2,108	1,660	179
SCCU22	344.71	2,054	410	141
EAZ22	89.33	23,912	1,440	129
GUNKULZ22	5.36	86,490	23,000	123
PTTEPZ22	167.81	1,718	620	104
ADVANCZ22	194.69	3,513	510	99
SCBZ22	108.23	4,965	822	89
BANPUZ22	14.18	37,944	6,000	85
MINTZ22	27.93	5,054	3,000	84
BANPUU22	14.47	21,549	5,700	82
DELTAZ22	607.65	483	130	79
AOTZ22	72.79	1,925	860	63
TUZ22	16.77	8,291	3,700	62
JASZ22	2.64	67,545	22,000	58
SCCH23	345.72	472	160	55
CBGZ22	99.34	6,401	530	53
OSPZ22	29.99	2,500	1,500	45
JMTZ22	75.42	5,207	580	44
KCEZ22	52.01	5,202	788	41
BHZ22	226.63	1,888	180	41
COM7Z22X	33.75	8,468	600	41
BDMH23	29.62	3,013	1,300	39
ADVANCH23	188.77	737	200	38
IVLZ22	41.36	6,611	900	37
PTTEPH23	167.57	282	220	37
PTTU22	35.57	3,410	900	32
BHU22	227.00	1,293	140	32
CPALLZ22	59.59	6,771	490	29
BEMH23	9.09	16,716	3,000	27
GULFH23	54.44	4,724	500	27

### Most Open Interest by Value

	Settle. price (Bt)	OI (Contracts)	Value (Btm)
EA	89.55	47,674.00	2,717.61
KTC	60.34	43,932.00	2,645.59
ADVANC	193.98	8,347.00	1,539.30
GUNKUL	5.25	273,734.00	1,399.86
CBG	99.19	14,558.00	1,380.57
SCC	342.20	4,230.00	1,357.50
BBL	133.33	9,802.00	1,233.63
KBANK	149.01	6,892.00	938.09
BANPU	13.95	67,661.00	882.98
BH	225.99	3,861.00	849.12
SCB	105.50	7,922.00	823.74
CPF	25.31	31,666.00	774.45
CPALL	60.03	15,577.00	756.57
IVL	41.57	17,879.00	693.67
BEC	13.92	46,579.00	646.92
RS	15.57	75,021.00	630.06
JAS	2.58	229,472.00	589.73
DELTA	564.83	988.00	567.66
COM7	32.47	21,547.00	549.91
SAWAD	50.70	11,020.00	540.97
MTC	42.75	12,937.00	531.30
GPSC	67.75	7,768.00	498.87
PTTEP	167.00	3,339.00	487.55
BEM	9.05	50,707.00	441.11
BGRIM	36.46	11,949.00	429.38
KCE	52.30	8,542.00	423.95
PTT	36.00	11,613.00	417.86
PTTGC	46.04	9,200.00	414.29
BJC	34.49	11,957.00	391.38
GULF	54.31	17,131.00	360.02

ที่มา: SETSMART, Krungsri Securities

# Precious Metal Futures

## Contract Information

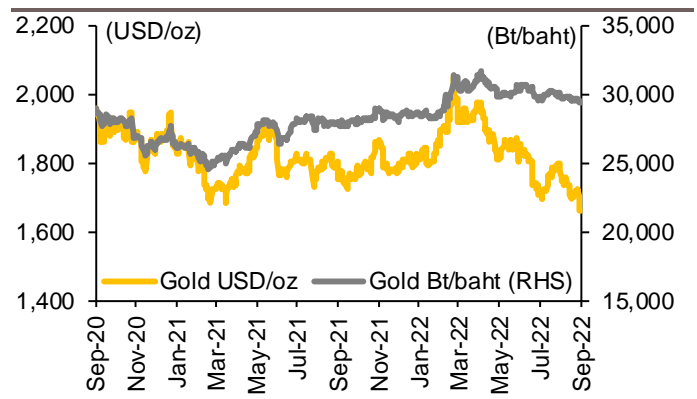
Contract info	Unit	Gold *	GF10V22	GF10Z22	GF10G23	GFV22	GFZ22	GFG23
Settlement Price	(Bt/baht)		29,600.00	29,640.00	29,700.00	29,580.00	29,640.00	29,690.00
Change	(%)	0.09	(0.34)	(0.44)	(0.40)	(0.47)	(0.47)	(0.47)
Last Price	(Bt/baht)	29,668.58	29,580.00	29,640.00	29,700.00	29,580.00	29,600.00	29,680.00
Basis	(Bt/baht)		(68.58)	(28.58)	31.42	(88.58)	(28.58)	21.42
Open Interest	(cts)		9,339	6,685	1,218	199	159	44
Day to Settlement	(days)		49	111	(10)	49	111	(10)
Last Trading Day			28-Oct-22	29-Dec-22	30-Aug-22	28-Oct-22	29-Dec-22	30-Aug-22
Contract Size	(gold baht)		10	10	10	50	50	50

\* คำนวณโดยใช้ข้อมูลอัตราแลกเปลี่ยนบาท/ดอลลาร์สหรัฐจาก Bloomberg

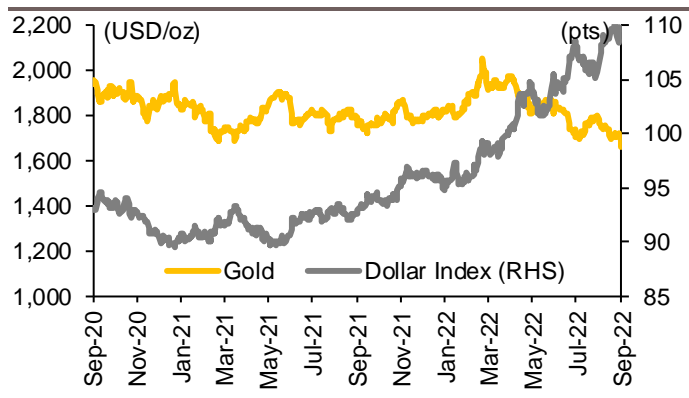
## GOLD-D & Gold Online Futures

Contract info	Unit	Gold	GDU22	GOU22
Settlement Price	(USD/oz)		1,698.06	1,692.20
Change	(%)	(0.87)	(0.87)	(0.97)
Last Price	(USD/oz)	1,689.00	1,701.30	1,691.20
Basis	(USD/oz)		9.06	3.20
Open Interest	(cts)		19	29,175
Day to Settlement	(days)		20	20
Last Trading Day			29-Sep-22	29-Sep-22
Contract Size	(oz)		300.000	300

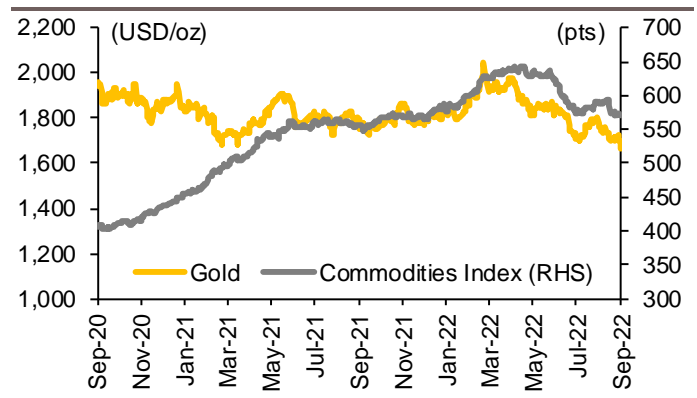
## Gold USD/oz vs Gold Bt/baht



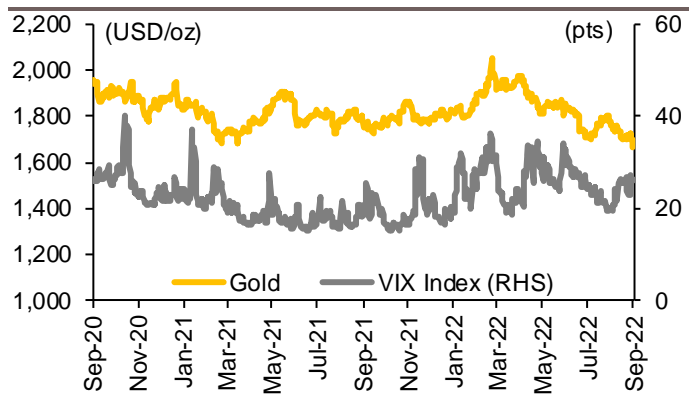
## Gold vs Dollar Index



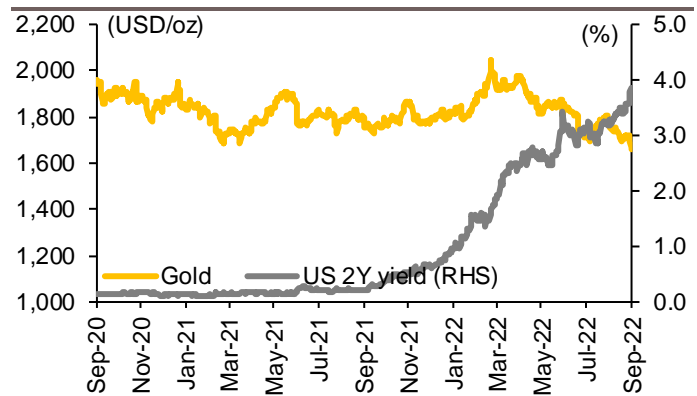
## Gold vs Commodities Index



## Gold vs VIX Index



## Gold vs US 2Y Yield



ที่มา: SETSMART, Bloomberg, Krungsri Securities



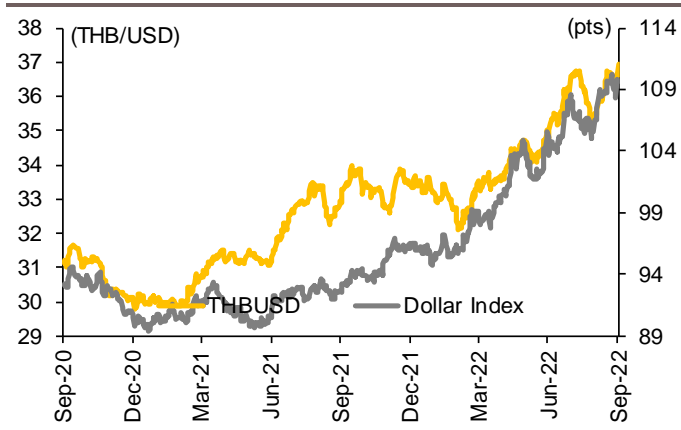
# Foreign Exchange Futures

## Contract Information

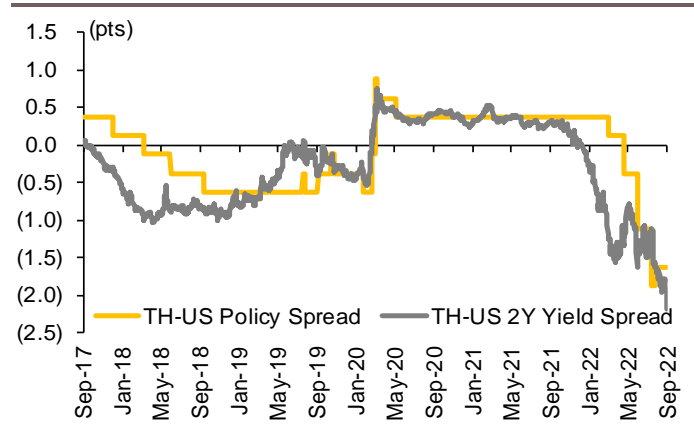
Contract info	Unit	THB/USD *	USDU22	USDV22	USDX22	USDZ22
Settlement Price	(Bt/USD)		36.76	36.67	36.58	36.47
Change	(%)	0.96	0.44	0.44	0.36	0.44
Last Price	(Bt/USD)	36.96	36.76	36.67	36.58	36.48
Basis	(Bt/USD)		(0.20)	(0.28)	(0.38)	(0.48)
Open Interest	(cts)		124,553	33,385	521	44,982
Day to Settlement	(days)		20	(45)	(10)	111
Last Trading Day			29-Sep-22	26-Jul-22	30-Aug-22	29-Dec-22
Contract Size	(USD)		1,000	1,000	1,000	1,000

\*คำนวณโดยใช้ข้อมูลอัตราแลกเปลี่ยนบาท/ดอลลาร์สหรัฐจาก Bloomberg

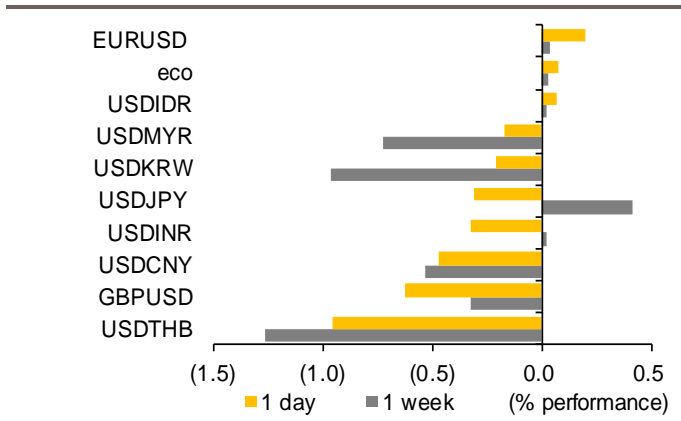
## THBUSD vs Dollar Index



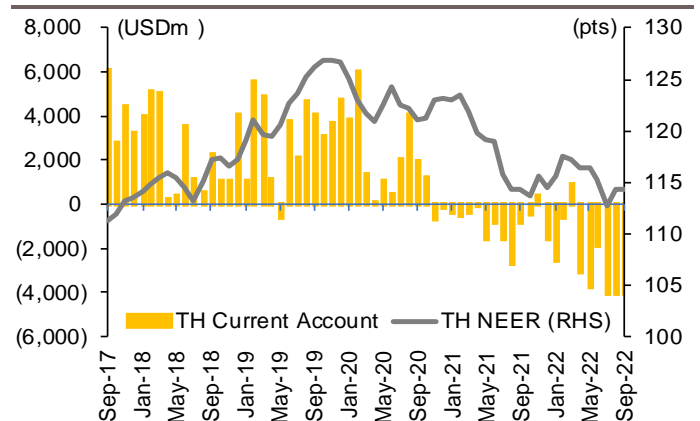
## TH-US Policy Rate Spread and 2Y Yield Spread



## Currencies Performance



## Nominal Effective Exchange Rate vs Current Account



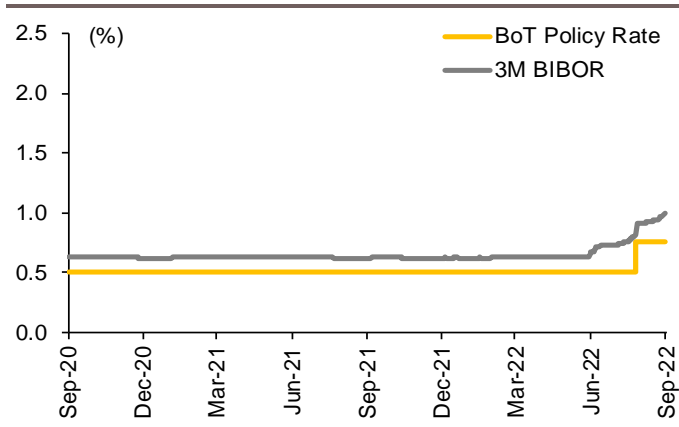
ที่มา: SETSMART, Bloomberg, Krungsri Securities

# Interest Rate Futures

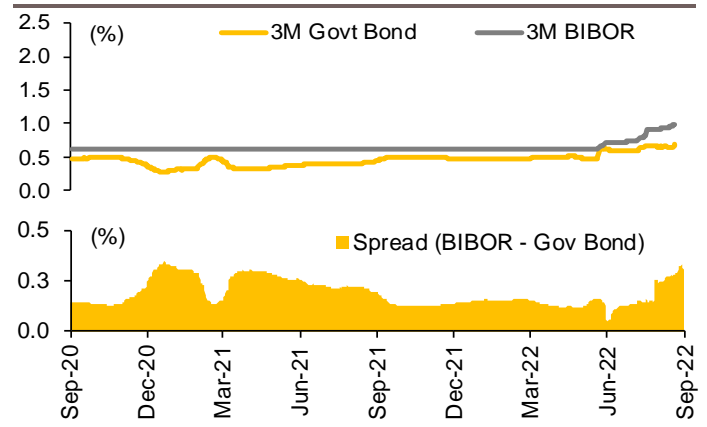
## Contract Information

Contract info	Unit	BB3U22	BB3Z22	TGB5U22	TGB5Z22
Settlement Price	(pts)	98.97	98.63	112.88	112.27
Change	(%)	(0.01)	(0.02)	(0.26)	(0.28)
Last Price	(pts)	-	-	-	-
Open Interest	(cts)	-	-	-	-
Day to Settlement	(days)	12	112	12	103
Last Trading Day		21-Sep-22	30-Dec-22	21-Sep-22	21-Dec-22
Contract Size	(Btm)	10	0	1	1

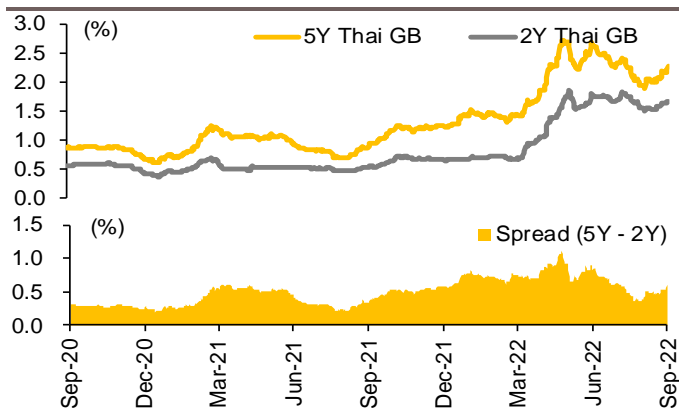
## Reference BIBOR 3M vs MPC Policy Rate



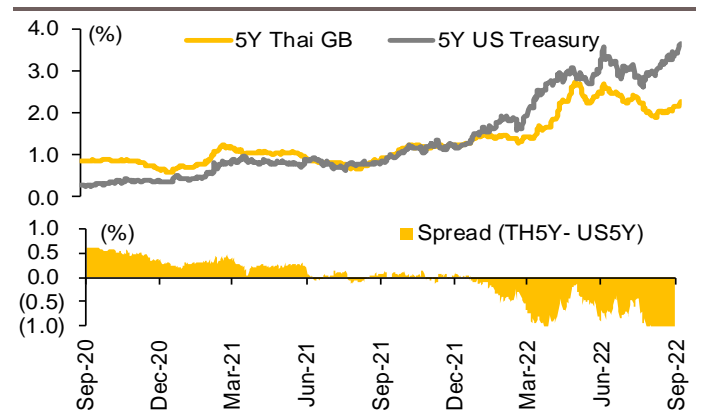
## Reference BIBOR 3M vs TH Govt 3M Bond Yield



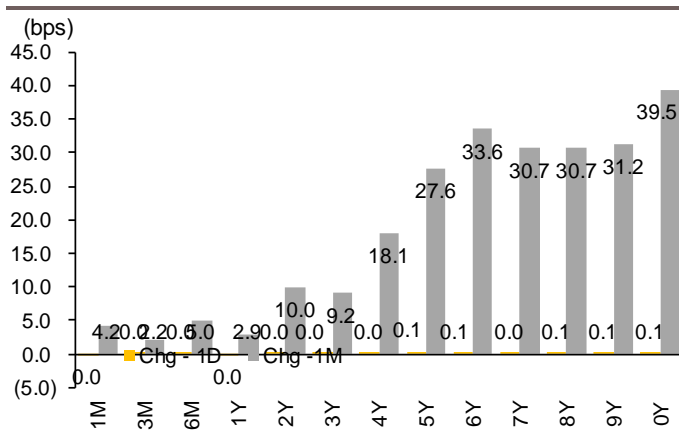
## 2Y vs 5Y TH Govt Bond Yield



## TH Govt 5Y Bond Yield vs US Govt 5Y Bond Yield



## TH Govt Bond Yield Movement by Time-to-maturity



ที่มา: SETSMART, Bloomberg, Krungsri Securities

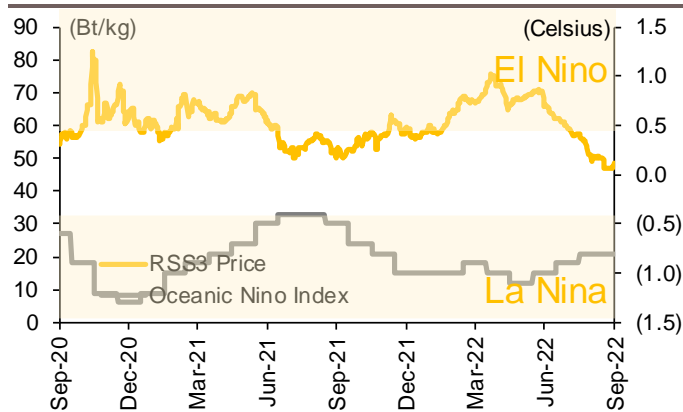
# Agricultures Futures

## Contract Information

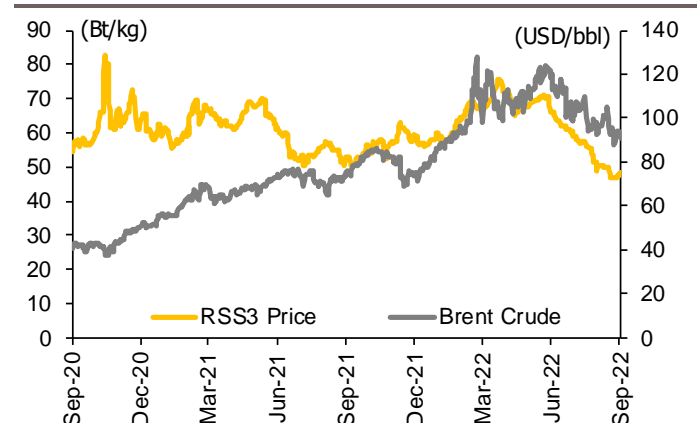
Contract info	Unit	RSS3U22	RSS3V22	RSS3X22	RSS3Z22	RSS3F23	RSS3G23	RSS3H23
Settlement Price	(Bt/kg)	55.50	55.50	55.90	56.75	57.10	57.70	58.05
Change	(%)	0.73	0.45	0.36	0.18	0.18	0.17	0.17
Last Price	(Bt/kg)	-	-	-	-	-	-	-
Open Interest	(cts)	-	-	-	-	-	-	-
Day to Settlement	(days)	20	49	81	111	143	171	202
Last Trading Day		29-Sep-22	28-Oct-22	29-Nov-22	29-Dec-22	30-Jan-23	27-Feb-23	30-Mar-23
Contract Size	(kg)	5,000	5,000	5,000	5,000	5,000	5,000	5,000

Contract info	Unit	RSS3DU22	RSS3DV22	RSS3DX22	RSS3DZ22	RSS3DF23	RSS3DG23	RSS3DH23
Settlement Price	(Bt/kg)	55.50	55.50	55.90	56.75	57.10	57.70	58.05
Change	(%)	0.73	0.45	0.36	0.18	0.18	0.17	0.17
Last Price	(Bt/kg)	-	-	-	-	-	-	-
Open Interest	(cts)	-	-	-	-	-	-	-
Day to Settlement	(days)	20	49	81	111	143	171	202
Last Trading Day		29-Sep-22	28-Oct-22	29-Nov-22	29-Dec-22	30-Jan-23	27-Feb-23	30-Mar-23
Contract Size	(kg)	5,000	5,000	5,000	5,000	5,000	5,000	5,000

## RSS3 Rubber Auction Price vs NOAA Nino Index



## RSS3 Rubber Auction Price vs Brent Crude Price



ที่มา: SETSMART, Bloomberg, Krungsri Securities

## CG Rating 2020 Companies with CG Rating



AAV	ADVANC	AF	AIRA	AKP	AKR	ALT	AMA	AMATA	AMATAV	ANAN	AOT	AP	ARIP
ARROW	ASP	BAFS	BANPU	BAY	BCP	BCPG	BDMS	BEC	BEM	BGRIM	BIZ	BKI	BLA
BOL	BPP	BRR	BTS	BWG	CENTEL	CFRESH	CHEWA	CHO	CIMBT	CK	CKP	CM	CNT
CNT	COMAN	COTTO	CPALL	CPF	CPI	CPN	CSS	DELTA	DEMCO	DRT	DTAC	DTC	DV8
EA	EASTW	ECF	ECL	EGCO	EPG	ETE	FNS	FPI	FPT	FSMART	GBX	GC	GCAP
GEL	GFPT	GGC	GPSC	GRAMMY	GUNKUL	HANA	HARN	HMPRO	ICC	ICHI	III	ILINK	INTUCH
IRPC	ML	JKN	JSP	JWD	K	KBANK	KCE	KKP	KSL	KTB	KTC	LANNA	LH
LHFG	LIT	LPN	MAKRO	MALEE	MBK	MBKET	MC	MCOT	METCO	MFEC	MINT	MONO	MOONG
MSC	MTC	NCH	NCL	NEP	NKI	NOBLE	NSI	NVD	NYT	OISHI	ORI	OTO	PAP
PCSGH	PDJ	PG	PHOL	PLANB	PLANET	PLAT	PORT	PPS	PR9	PREB	PRG	PRM	PSH
PSL	PTG	PTT	PTTEP	PTTGC	PYLON	Q-CON	QH	QTC	RATCH	RS	S	S & J	SAAM
SABINA	SAMART	SAMTEL	SAT	SC	SCB	SCC	SCCC	SCG	SCN	SDC	SEAFECO	SEA OIL	SE-ED
SELIC	SENA	SIRI	SIS	SITHAI	SMK	SMPC	SNC	SONIC	SORKON	SPALI	SPI	SPRC	SPVI
SSSC	SST	STA	SUSCO	SUTHA	SVI	SYMC	SYNTEC	TACC	TASCO	TCAP	TFMAMA	THANA	THANI
THCOM	THG	THIP	THRE	THREL	TIP	TIPCO	TISCO	TK	TKT	TMB	TMLL	TNDT	TNL
TOA	TOP	TPBI	TQM	TRC	TRUE	TSC	TSR	TSTE	TSTH	TTA	TTCL	TTW	TU
TVD	TVI	TVO	TWPC	U	UAC	UBIS	UV	VGI	VIH	WACOAL	WAVE	WHA	WHAUP
WICE	WINNER												



2S	ABM	ACE	ACG	ADB	AEC	AEONTS	AGE	AH	AHC	AIT	ALLA	AMANAH	AMARIN
APCO	APCS	APURE	AQUA	ASAP	ASEFA	ASIA	ASIAN	ASIMAR	ASK	ASN	ATP30	AUCT	AWC
AYUD	B	BA	BAM	BBL	BFIT	BGC	BJC	BJCHI	BROOK	BTW	CBG	CEN	CGH
CHARAN	CHAYO	CHG	CHOTI	CHOW	CI	CIG	CMC	COLOR	COM7	CPL	CRC	CRD	CSC
CSP	CWT	DCC	DCON	DDD	DOD	DOHOME	EASON	EE	ERW	ESTAR	FE	FLOYD	FN
FORTH	FSS	FTE	FVC	GENCO	GJS	GL	GLAND	GLOBAL	GLOCON	GPI	GULF	GYT	HPT
HTC	ICN	IFS	ILM	IMH	INET	INSURE	IRC	IRCP	IT	ITD	ITEL	J	JAS
JCK	JCKH	JMART	JMT	KBS	KCAR	KGI	KIAT	KOOL	KTIS	KWC	KWM	L&E	LALIN
LDC	LHK	LOXLEY	LPH	LRH	LST	M	MACO	MAJOR	MBAX	MEGA	META	MFC	MGT
MILL	MITSIB	MK	MODERN	MTI	MVP	NETBAY	NEX	NINE	NTV	NWR	OCC	OGC	OSP
PATO	PB	PDG	PDI	PICO	PIMO	PJW	PL	PM	PPP	PRIN	PRINC	PSTC	PT
QLT	RCL	RICHY	RML	RPC	RWI	S11	SALEE	SAMCO	SANKO	SAPPE	SAWAD	SCI	SCP
SE	SFP	SGF	SHR	SIAM	SINGER	SKE	SKR	SKY	SMT	SNP	SPA	SPC	SPC
SPCG	SR	SRICHA	SSC	SSF	STANLY	STI	STPI	SUC	SUN	SYNEX	T	TAE	TAKUNI
TBSP	TCC	TCMC	TEAM	TEAMG	TFG	TGH	TIGER	TITLE	TKN	TKS	TM	TMC	TMD
TMI	TMT	TNITY	TNP	TNR	TOG	TPA	TPAC	TPCORP	TPOLY	TPS	TRITN	TRT	TRU
TSE	TVT	TWP	UEC	UMI	UOBKH	UP	UPF	UPOIC	UT	UTP	UWC	VL	VNT
VPO	WIJK	WP	XO	YUASA	ZEN	ZIGA	ZMICO						



7UP	A	ABICO	AJ	ALL	ALUCON	AMC	APP	ARIN	AS	AU	B52	BC	BCH
BEAUTY	BGT	BH	BIG	BKD	BLAND	BM	BR	BROCK	BSBM	BSM	BTNC	CAZ	CCP
CGD	CITY	CMAN	CMO	CMR	CPT	CPW	CRANE	CSR	D	EKH	EP	ESSO	FMT
GIFT	GREEN	GSC	GTB	HTECH	HUMAN	IHL	INOX	INSET	IP	JTS	JUBILE	KASET	KCM
KKC	KUMWEL	KUN	KWG	KYE	LEE	MATCH	MATI	M-CHAI	MCS	MDX	MJD	MM	MORE
NC	NDR	NER	NFC	NNCL	NOVA	NPK	NUSA	OCEAN	PAF	PF	PK	PLE	PMTA
POST	PPM	PRAKIT	PRECHA	PRIME	PROUD	PTL	RBF	RCI	RJH	ROJNA	RP	RPH	RSP
SF	SFLEX	SGP	SISB	SKN	SLP	SMART	SOLAR	SPG	SQ	SSP	STARK	STC	SUPER
SVOA	TC	TCCC	THMUI	TNH	TOPP	TPCH	TPIPP	TPLAS	TTI	TYCN	UKEM	UMS	VCOM
VRANDA	WIN	WORK	WPH										

## Disclaimer

การเปิดเผยผลการสำรวจของสมาคมส่งเสริมสถาบันกรรมการบริษัทไทย (IOD) ในเรื่องการกำกับดูแลกิจการ (Corporate Governance) นี้ เป็นการดำเนินการตามนโยบายของสำนักงานคณะกรรมการกำกับหลักทรัพย์และตลาดหลักทรัพย์ โดยการสำรวจของ IOD เป็นการสำรวจและประเมินจากข้อมูลของบริษัทจดทะเบียนในตลาดหลักทรัพย์แห่งประเทศไทย และตลาดหลักทรัพย์ เอ็มเอไอ (MAI) ที่มีการเปิดเผยต่อสาธารณะ และเป็นข้อมูลที่ผู้ลงทุนทั่วไปสามารถเข้าถึงได้ ดังนั้น ผลสำรวจดังกล่าวจึงเป็นการนำเสนอในมุมมองของบุคคลภายนอก โดยไม่ได้เป็นการประเมินการปฏิบัติ และมีได้มีการใช้ข้อมูลภายในเพื่อการประเมิน ผลสำรวจดังกล่าวเป็นผลการสำรวจ ณ วันที่ปรากฏในรายงานการกำกับดูแลกิจการของบริษัทจดทะเบียนไทยเท่านั้น ดังนั้น ผลการสำรวจจึงอาจเปลี่ยนแปลงได้ภายหลังวันดังกล่าว หรือเมื่อข้อมูลที่เกี่ยวข้องมีการเปลี่ยนแปลง ทั้งนี้ บริษัทหลักทรัพย์ กรุงศรี จำกัด (มหาชน) มิได้ยืนยัน ตรวจสอบ หรือรับรองถึงความถูกต้องครบถ้วนของผลการสำรวจดังกล่าวแต่อย่างใด

# Anti-corruption Progress Indicator 2020

## Companies that have declared their intention to join CAC

7UP	ABICO	APURE	B52	BKD	BROCK	CI	ESTAR	EVER	FSMART	J	JKN	JMART	JMT
JSP	LDC	MAJOR	NCL	NOBLE	PK	PLE	SHANG	SKR	SPALI	SSP	SUPER	TGH	THAI
TQM	TTA	WIN	ZIGA										

## Companies certified by CAC

2S	ADVANC	AF	AI	AIE	AIRA	AKP	AMA	AMANAHA	AMATA	AMATAV	AP	APCS	AQUA
ARROW	ASK	B	BAFS	BAM	BANPU	BAY	BBL	BCH	BCP	BCPG	BGC	BGRIM	BJCHI
BKI	BLA	BPP	BROOK	BRR	BSBM	BTS	BWG	CEN	CENDEL	CFRESH	CGH	CHEWA	CHOTI
CHOW	CIG	CIMBT	CM	CMC	COM7	COTTO	CPALL	CPF	CPI	CPN	CSC	DCC	DELTA
DEMCO	DIMET	DRT	DTAC	DTC	EA	EASTW	ECL	EGCO	EP	EPG	ERW	ETE	FE
FNS	FPI	FPT	FSS	FTE	GBX	GC	GCAP	GEL	GFPT	GGC	GJS	GLOCON	GPI
GPSC	GSTEEL	GUNKUL	HANA	HARN	HEMP	HMPRO	HTC	ICC	ICI	IFS	ILINK	INET	INSURE
INTUCH	IRC	IRPC	ITEL	IVL	K	KASET	KBANK	KBS	KCAR	KCE	KGI	KKP	KSL
KTB	KTC	KWC	KWG	L&E	LANNA	LHFG	LHK	LPN	LRH	M	MAKRO	MALEE	MBAX
MBK	MBKET	MC	MCOT	META	MFC	MFEC	MINT	MONO	MOONG	MSC	MTC	MTI	NBC
NEP	NINE	NKI	NMG	NNCL	NOK	NSI	NWR	OCC	OCEAN	OGC	ORI	PAP	PATO
PB	PCSGH	PDG	PDI	PDJ	PE	PG	PHOL	PL	PLANB	PLANET	PLAT	PM	PPP
PPPM	PPS	PREB	PRG	PRINC	PRM	PSH	PSL	PSTC	PT	PTG	PTT	PTTEP	PTTGC
PYLON	Q-CON	QH	QLT	QTC	RATCH	RML	RWI	S & J	SAAM	SABINA	SAPPE	SAT	SC
SCB	SCC	SCCC	SCG	SCN	SEAOIL	SE-ED	SELIC	SENA	SGP	SINGER	SIRI	SIS	SITHAI
SMIT	SMK	SMPC	SNC	SNP	SORKON	SPACK	SPC	SPI	SPRC	SRICHA	SSF	SSSC	SST
STA	SUSCO	SVI	SYMC	SYNTEC	TAE	TAKUNI	TASCO	TBSP	TCAP	TCMC	TFG	TFI	TFMAMA
THANI	THCOM	THIP	THRE	THREL	TIP	TIPCO	TISCO	TKS	TKT	TMD	TMILL	TMT	TNITY
TNL	TNP	TNR	TOG	TOP	TOPP	TPA	TPCS	TPP	TRU	TRUE	TSC	TSTH	TTB
TTCL	TU	TVD	TVI	TVO	TWPC	U	UBIS	UEC	UKEM	UOBKH	UPF	UV	UWC
VGI	VIH	VNT	WACOAL	WHA	WHAUP	WICE	WIJK	XO	ZEN				

## N/A

3K-BAT	A	A5	AAV	ABM	ACAP	ACC	ACE	ACG	ADB	ADD	AEC	AEONTS	AFC
AGE	AH	AHC	AIT	AJ	AJA	AKR	ALL	ALLA	ALT	ALUCON	AMARIN	AMC	ANAN
AOT	APCO	APEX	APP	AQ	ARIN	ARIP	AS	ASAP	ASEFA	ASIA	ASIAN	ASIMAR	ASN
ASP	ASW	ATP30	AU	AUCT	AWC	AYUD	BA	BC	BCT	BDMS	BEAUTY	BEC	BEM
BFIT	BGT	BH	BIG	BIZ	BJC	BLAND	BLISS	BM	BOL	BR	BSM	BTNC	BTW
BUI	CAZ	CBG	CCET	CCP	CGD	CHARAN	CHAYO	CHG	CHO	CITY	CK	CKP	CMAN
CMO	CMR	CNT	COLOR	COMAN	CPH	CPL	CHAP	CPT	CPW	CRANE	CRC	CRD	CSP
CSR	CSS	CTW	CWT	D	DCON	DDD	DHOUSE	DITTO	DMT	DOD	DOHOME	DTCI	DV8
EASON	ECF	EE	EFORL	EKH	EMC	ESSO	ETC	F&D	FANCY	FLOYD	FMT	FN	FORTH
FVC	GENCO	GIFT	GL	GLAND	GLOBAL	GRAMMY	GRAND	GREEN	GSC	GTB	GULF	GYT	HFT
HPT	HTECH	HUMAN	HYDRO	ICN	IFEC	IHL	IIG	III	ILM	IMH	IND	INGRS	INOX
INSET	IP	IRCP	IT	ITD	JAK	JAS	JCK	JCKH	JCT	JR	JTS	JUBILE	JUTHA
JWD	KAMART	KC	KCM	KDH	KEX	KIAT	KISS	KK	KKC	KOOL	KTIS	KUMWEL	KUN
KWM	KYE	LALIN	LEE	LEO	LH	LIT	LOXLEY	LPH	LST	MACO	MANRIN	MATCH	MATI
MAX	M-CHAI	MCS	MDX	MEGA	METCO	MGT	MICRO	MIDA	MILL	MITSIB	MJD	MK	ML
MODERN	MORE	MPIC	MUD	MVP	NC	NCAP	NCH	NDR	NER	NETBAY	NEW	NEWS	NEX
NFC	NOVA	NPK	NRF	NSL	NTV	NUSA	NVD	NYT	OHTL	OISHI	OR	OSP	OTO
PACE	PACO	PAE	PAF	PERM	PF	PICO	PIMO	PJW	PMTA	POLAR	POMPUI	PORT	POST
PPM	PR9	PRAKIT	PRAPAT	PRECHA	PRIME	PRIN	PRO	PROEN	PROS	PROUD	PTL	RAM	RBF
RCI	RCL	RICHY	RJH	ROCK	ROH	ROJNA	RP	RPC	RPH	RS	RSP	RT	S
S11	SA	SABUY	SAFARI	SAK	SALEE	SAM	SAMART	SAMCO	SAMTEL	SANKO	SAUCE	SAWAD	SAWANG
SCGP	SCI	SCM	SCP	SDC	SE	SEAFCO	SF	SFLEX	SFT	SFT	SGF	SHR	SIAM
SICT	SIMAT	SISB	SK	SKE	SKN	SKY	SLM	SLP	SMART	SMD	SMT	SO	SOLAR
SONIC	SPA	SPCG	SPG	SPVI	SQ	SR	SSC	STANLY	STAR	STARK	STC	STEC	STGT
STHAI	STI	STPI	SUC	SUN	SUTHA	SVH	SVOA	SWC	SYNEX	T	TACC	TAPAC	TC
TCC	TCCC	TCJ	TCOAT	TEAM	TEAMG	TGPRO	TH	THANA	THE	THG	THL	THMUI	TIDLOR
TIGER	TITLE	TK	TKN	TM	TMC	TMI	TMW	TNDT	TNH	TNPC	TOA	TPAC	TPBI
TPCH	TPIPL	TPIPP	TPLAS	TPOLY	TPS	TQR	TR	TRC	TRITN	TRT	TRUBB	TSE	TSF
TSI	TSR	TSTE	TTI	TTT	TTW	TVT	TWP	TWZ	TYCN	UAC	UMI	UMS	UNIQ
UP	UPA	UPOIC	UREKA	UT	UTP	UVAN	VARO	VCOM	VI	VIBHA	VL	VNG	VPO
VRANDA	W	WAVE	WGE	WINMED	WINNER	WORK	WORLD	WP	WPH	WR	XPG	YCI	YGG
YUASA													

## Disclaimer

การเปิดเผยผลการประเมินดัชนีชี้วัดความคืบหน้าการป้องกันความเสี่ยงเกี่ยวกับการทุจริตคอร์รัปชัน (Anti-Corruption Progress Indicators) ของบริษัทจดทะเบียนในตลาดหลักทรัพย์แห่งประเทศไทยซึ่งจัดทำโดยสถาบันไทยพัฒน์ เป็นการดำเนินการตามนโยบายและตามแผนพัฒนาความยั่งยืนสำหรับบริษัทจดทะเบียนของสำนักงานคณะกรรมการกำกับหลักทรัพย์และตลาดหลักทรัพย์ โดยผลการประเมินดังกล่าวของสถาบันไทยพัฒน์ อาศัยข้อมูลที่ได้รับจากบริษัทจดทะเบียนตามที่บริษัทจดทะเบียนได้ระบุในแบบแสดงข้อมูลเพื่อการประเมิน Anti-Corruption ซึ่งได้อ้างอิงข้อมูลมาจากแบบแสดงรายการข้อมูลประจำปี (แบบ 56-1) รายงานประจำปี (แบบ 56-2) หรือในเอกสารและหรือรายงานอื่นที่เกี่ยวข้องของบริษัทจดทะเบียนนั้น แล้วแต่กรณี ดังนั้น ผลการประเมินดังกล่าวจึงเป็นการนำเสนอในมุมมองของสถาบันไทยพัฒน์ซึ่งเป็นบุคคลภายนอก โดยมีได้เป็นการประเมินการปฏิบัติของบริษัทจดทะเบียนในตลาดหลักทรัพย์แห่งประเทศไทย และมีได้ใช้ข้อมูลภายในเพื่อการประเมิน เนื่องจากผลการประเมินดังกล่าวเป็นเพียงผลการประเมิน ณ วันที่ปรากฏในผลการประเมินเท่านั้น ดังนั้น ผลการประเมินจึงอาจเปลี่ยนแปลงได้ภายหลังวันดังกล่าว หรือเมื่อข้อมูลที่เกี่ยวข้องมีการเปลี่ยนแปลง ทั้งนี้ บริษัทหลักทรัพย์ กรุงศรี จำกัด (มหาชน) มิได้ยืนยัน ตรวจสอบ หรือรับรองความถูกต้องครบถ้วนของผลการประเมินดังกล่าวแต่อย่างใด

## Reference

การเปิดเผยข้อมูลบริษัทที่เข้าร่วมโครงการแนวร่วมปฏิบัติของภาคเอกชนไทยในการต่อต้านทุจริต (Thai CAC) ของสมาคมส่งเสริมสถาบันกรรมการบริษัทไทย (ข้อมูล ณ วันที่ 30 มกราคม 2564) มี 2 กลุ่ม คือ

- ได้ประกาศเจตนารมณ์เข้าร่วม CAC
- ได้รับการรับรอง CAC

## Research Group

### Investment Strategy

#### อิสระ อรดีดลเชษฐ

Head of Research Group, Macro-strategy  
+662 659 7000 ext. 5001  
Isara.Ordeedolchest@krungsrisecurities.com

#### ชัยยศ จีวางกูร

Technical Strategy  
+662 659 7000 ext. 5006  
Chaiyot.Jiwangkul@krungsrisecurities.com

#### อาทิตย์ จันทร์สว่าง

Retail Investment Strategy  
+662 659 7000 ext. 5005  
Artit.Jansawang@krungsrisecurities.com

#### นลินี ประมาณ

Assistant Strategist  
+662 659 7000 ext. 5011  
Nalinee.Praman@krungsrisecurities.com

### Fundamental Research

#### นภภัทร จันทรเสรีกุล

Energy, Petrochemical and Utilities (Power)  
+662 659 7000 ext. 5000  
Naphat.Chantaraserukul@krungsrisecurities.com

#### ปฎิภาค นวาวรัตน์

ICT, Media and Transportation (Land)  
+662 659 7000 ext. 5003  
Phatipak.Navawatana@krungsrisecurities.com

#### รัฐศักดิ์ พิริยะอนนท์

Property and Bank  
+662 659 7000 ext. 5016  
Ratasak.Piriyanont@krungsrisecurities.com

#### สิริการย์ กฤษณิพัทธ์

Healthcare, IE, Property Fund/REITs and Utilities (Water)  
+662 659 7000 ext. 5018  
Sirikarn.Krisnipat@krungsrisecurities.com

#### อดิศักดิ์ พรหมบุญ

Agribusiness, Food and Construction Services  
+662 659 7000 ext. 5013  
Adisak.Prombun@krungsrisecurities.com

#### พีรวัสส์ คุปติเลิศพงษ์

Assistant analyst  
+662 659 7000 ext. 5008  
Peerawat.Kupatilertpong@krungsrisecurities.com

### Research Support

#### ยุภาวณี เล้าตระกูลชัย

Database  
+662 659 7000 ext. 5002  
Yuphawanee.Laotrakunchai@krungsrisecurities.com

#### ธนิชพร ทิพย์กาญจนกุล

Database  
+662 659 7000 ext. 5015  
Thanatchaporn.Tipkarnjanakoon@krungsrisecurities.com

## Krungsri Securities

### 01 สำนักงานใหญ่

898 อาคารเพลินจิตทาวเวอร์ ชั้น 3  
ถนนเพลินจิต แขวงลุมพินี เขตปทุมวัน กรุงเทพฯ 10330  
โทร. +662 659 7000 โทรสาร. +662 658 5699

### 03 เซ็นทรัลบางนา

589/151 อาคารเซ็นทรัลซิตีทาวเวอร์ ชั้น 27 ถนนเทพ  
รัตน แขวงบางนาเหนือ เขตบางนา กรุงเทพฯ 10260  
โทร. +662 763 2000 โทรสาร. +662 399 1448

### 05 สุพรรณบุรี

249/171-172 หมู่ 5 ถนนเนรแก้ว ตำบลท่าระหัด อำเภอ  
เมืองสุพรรณบุรี จังหวัดสุพรรณบุรี 72000  
โทร. +663 596 7981 โทรสาร. +663 552 2449

### 07 นครปฐม

67/1 ถนนราชดำเนิน ตำบลพระปฐมเจดีย์ อำเภอเมือง  
นครปฐม จังหวัดนครปฐม 73000  
โทร. +663 427 5500-7 โทรสาร. +663 421 8989

### 09 พิษณุโลก

275/1 อาคารธนาคารกรุงศรีอยุธยา จำกัด(มหาชน)  
สาขาพิษณุโลก ถนนพิชัยสงคราม ตำบลในเมือง อำเภอ  
เมืองพิษณุโลก จังหวัดพิษณุโลก 65000  
โทร. +665 530 3360 โทรสาร. +665 530 2580

### 11 หาดใหญ่

90-92-94 อาคารธนาคารกรุงศรีอยุธยา จำกัด (มหาชน)  
สาขาหาดใหญ่ ถนนนิพัทธ์อุทิศ 1 ตำบลหาดใหญ่ อำเภอ  
หาดใหญ่ จังหวัดสงขลา 90110  
โทร. +667 422 1229 โทรสาร. +667 422 1411

### 02 เอ็มโพเรียม

622 เอ็มโพเรียมทาวเวอร์ ชั้น 10 ถนนสุขุมวิท 24  
แขวงคลองตัน เขตคลองเตย กรุงเทพฯ 10110  
โทร. +662 695 4539-40 โทรสาร. +662 695 4599

### 04 พระราม 2

356, 358, 360 ชั้น 4 ถนนพระราม 2 แขวงสามตำ  
เขตบางขุนเทียน กรุงเทพฯ 10150  
โทร. +662 013 7145 โทรสาร. +662 895 9557

### 06 ชลบุรี

64/17 ถนนสุขุมวิท ตำบลบางปลาสร้อย  
อำเภอเมืองชลบุรี จังหวัดชลบุรี 20000  
โทร. +663 312 6 580 โทรสาร. +663 312 6588

### 08 เชียงใหม่

70 อาคารธนาคารกรุงศรีอยุธยา จำกัด(มหาชน)  
สาขาประตูช้างเผือก ถนนช้างเผือก ตำบลศรีภูมิ  
อำเภอเมืองเชียงใหม่ จังหวัดเชียงใหม่ 50200  
โทร. +665 321 9234 โทรสาร. +665 321 9247

### 10 ขอนแก่น

114 อาคารธนาคารกรุงศรีอยุธยา จำกัด(มหาชน) สาขา  
ขอนแก่น ถนนศรีจันทร์ ตำบลในเมือง อำเภอเมืองขอนแก่น  
จังหวัดขอนแก่น 40000  
โทร. +664 322 6120 โทรสาร. +664 322 6180

### คำแนะนำการลงทุน

**ซื้อ:** หุ้นที่คาดหวังอัตราผลตอบแทนรวมจากการลงทุนเกินกว่า 10% ภายในระยะเวลา 1 ปีข้างหน้า

**ถือ:** หุ้นที่คาดหวังอัตราผลตอบแทนรวมจากการลงทุนระหว่าง -10% ถึง 10% ภายในระยะเวลา 1 ปีข้างหน้า

**ขาย:** หุ้นที่คาดหวังอัตราผลตอบแทนรวมจากการลงทุนน้อยกว่า -10% ภายในระยะเวลา 1 ปีข้างหน้า